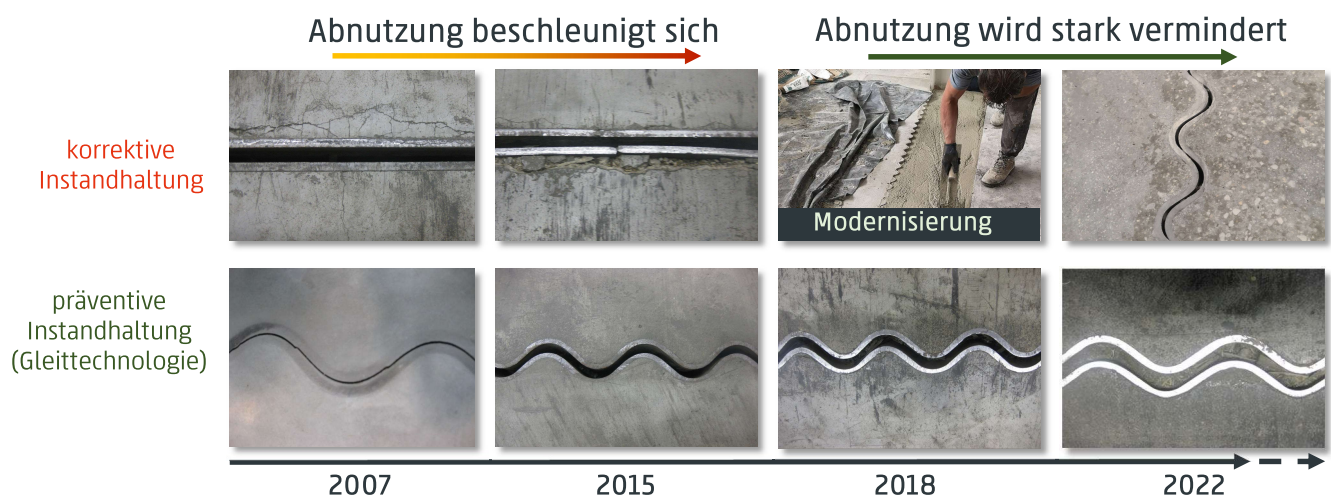


## 1.: Lahmlegung der Weiterentwicklung z.B. Schadenbeseitigung statt Schadensverbeugung



Quelle: Endbericht „Zukunft Bau“ für das Bundesinstituts für Bau-, Stadt- und Raumforschung (2010)“

## 2.: Erhöhung der Folgekosten während der gesamten Nutzungsdauer aufgrund korrektiver Instandhaltungsstrategie z.B. Sanierungskosten, Revitalisierungskosten bis hin zu Modernisierungskosten



Bei Fragen zum Thema kontaktieren Sie uns!